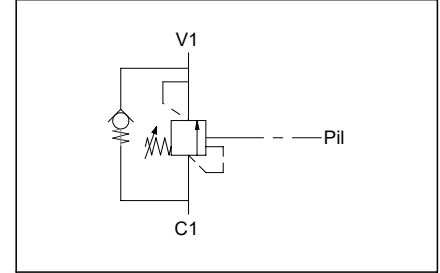
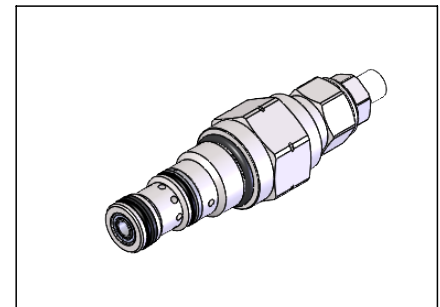
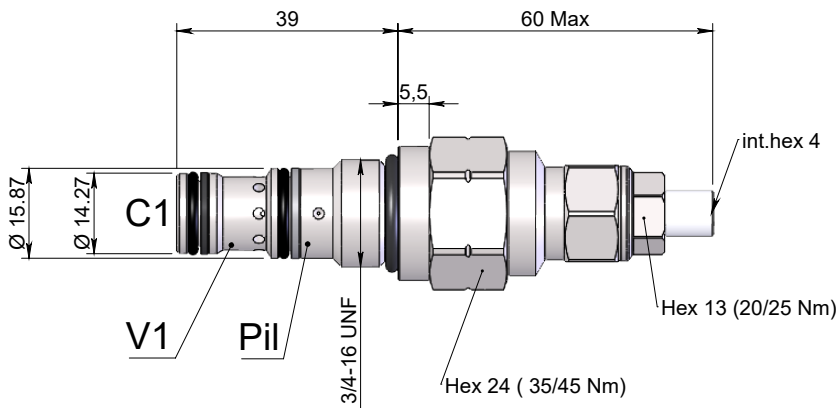
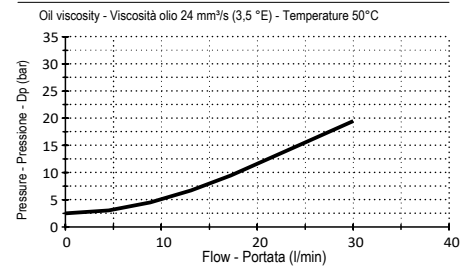


Cartridge overcenter valve, adjustable setting, not compensated
Valvola di bilanciamento a cartuccia, taratura regolabile, non compensata

Specifications / Specifiche

Fluid viscosity:	Viscosità Fluido :	10-550mm ² /s
Filtration:	Classe di contaminazione:	ISO code 16/13
Fluid temperature:	Temperatura fluido:	-30°C +100°C
Pilot ratio:	Rapporto di pilotaggio:	4:1
Rated flow:	Portata:	30 L/min
Max. operating pressure:	Pressione di lavoro max :	350 Bar
External surfaces:	Superfici esterne:	Zinc plated/Zincate
Standard seals:	Guarnizioni standard:	NBR 70 Shore A
Cavity	Cavità	SAE-08-3-V

Hydraulic symbol / Simbolo idraulico

Dimensions / Dimensioni (mm)

Performance / Prestazioni

How to order / Come ordinare
17-AS-30-C-019-M-35-A

 Max pressure [35 = 350 bar
 Pressione massima

 Adjustment options [M=Adjustment screw (std.)
 Opzioni regolazione [Regolazione a vite
 N=Tamper resistant cap
 Tappo antimanomissione

Tab.2 : Adjustment options / Opzioni di regolazione

M (Std)	N
Adjustment screw Regolazione a vite	Tamper resistant cap Tappo antimanomissione

*On request versions: Please, contact our customer service.

*Versioni su richiesta: Per cortesia contattare il ns. servizio clienti.