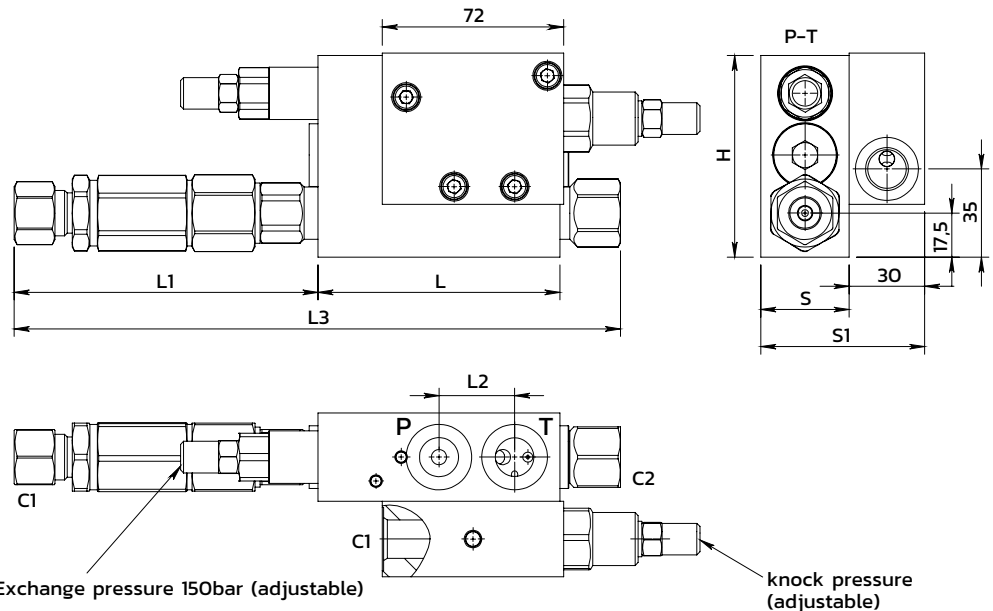
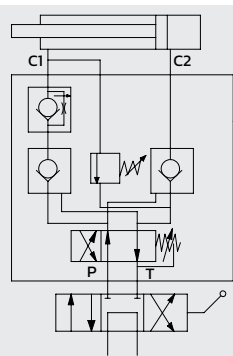
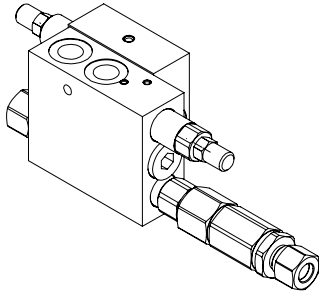


Upward plough rotation valve out of furrow

Valvola di rotazione aratro verso l'alto fuori solco



SPECIFICATIONS / SPECIFICHE

Fluid viscosity / Viscosità fluido	10-550 mm ² /s
Filtration / Classe di contaminazione	ISO code 16/13
Fluid temperature / Temperatura fluido	-20°C +90°C
Ambient temperature / Temperatura ambiente	-20°C +50°C
Exchange pressure / Pressione scambio	150 bar
Max operating pressure / Pressione di lavoro max	400 bar
Standard seals / Guarnizioni standard	NBR 70 Shore A
External surfaces / Superfici esterne	Zinc plated

DESCRIPTION / DESCRIZIONE

Valve suitable for systems with upward rotation of the plough. This valve is equipped with a compensated throttle valve for a regular rotation in and out of the furrow. The cross over direct acting relief valve protects the cylinder against possible jerks during rotation once the dead center has been passed. The valve is suitable for cylinders with internal diameters starting from 110 mm which require a good rotation speed.

Valvola adatta a sistemi con rotazione dell'aratro verso l'alto. Questa valvola è dotata di una valvola strozzatrice compensata per la rotazione controllata entro e fuori solco e di una valvola antiurto che protegge il cilindro da eventuali strappi nella rotazione una volta superato il punto morto. Valvola adatta a cilindri con diametri a partire da 110 mm che necessitano di una buona velocità di rotazione.

ORDERING CODE / CODICE ORDINAZIONE

30	A	02	S1	110	3	03	X
----	---	----	----	-----	---	----	---

Standard code	Thread P-T-C2	C1	L	L1	L2	L3	H	S	S1	Weight (kg)	Cylinder Ø Diam.
30A02S1110303X	3/8	Ø12-3/8-G	96	121	30	241	80	35	65	3.30	110/130

* On request versions: Please, contact our customer service / Versioni su richiesta: Per cortesia contattare il ns. servizio clienti.